



B.34: "Wykonywanie pomiarów sytuacyjnych i wysokościowych oraz opracowanie wyników pomiarów" (egzamin po drugim roku nauki)

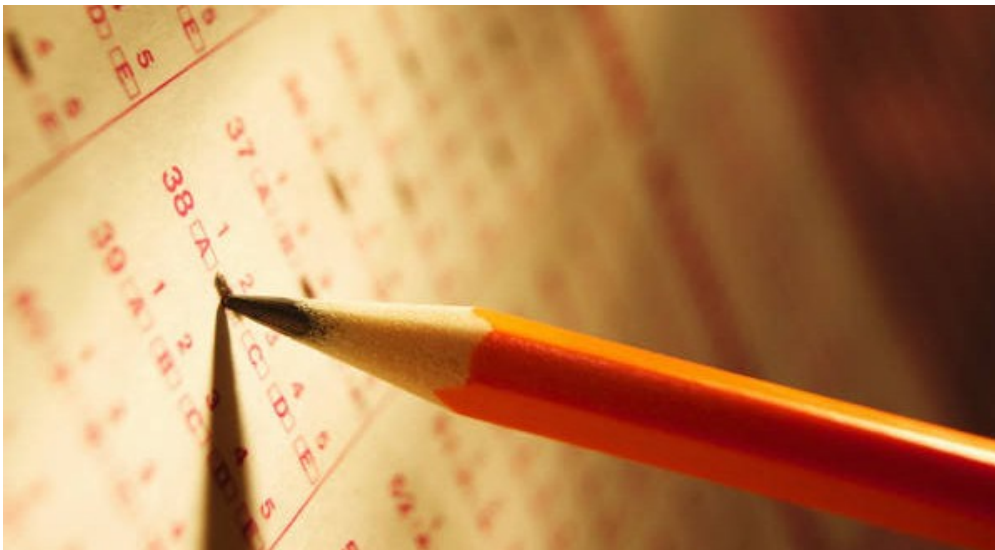
B.35: "Obsługa geodezyjna inwestycji budowlanych" (egzamin po trzecim roku nauki)

B.36: "Wykonywanie prac geodezyjnych związanych z katastrzem i gospodarką nieruchomościami" (egzamin w połowie czwartego roku nauki)

Wiesz już teraz, że nie musisz obawiać się egzaminu. Teraz dowiesz się jak on wygląda, co sprawdza i co będziesz musiał podczas niego zrobić:

Egzamin składa się z dwóch etapów:

*I Etap - pisemny* jest przeprowadzany w formie testu:



Zadania egzaminacyjne sprawdzają wiadomości i umiejętności właściwe dla kwalifikacji w danym zawodzie. Będziesz musiał odpowiedzieć na 40 pytań - z czego aby zdać - przynajmniej na 20 z nich poprawnie (próg zaliczenia wynosi 50%)

*II Etap - praktyczny* polega na wykonaniu zadania egzaminacyjnego, sprawdzającego praktyczne umiejętności z zakresu kwalifikacji w danym zawodzie.



Ten etap sprawdza więc praktyczne umiejętności, poprzez zaprojektowanie realizacji pewnych prac oraz wykonanie ich za pomocą sprzętu geodezyjnego. W tym etapie próg zaliczenia wynosi 75%

Nie przejmój się jednak - na sprawdzianach nie miałeś wcale dużo łatwiej ;-D Wszystkie ćwiczenia oddawane prowadzącym wykonywałeś w taki sam sposób, w jaki teraz będziesz musiał stawić czoła zadaniu egzaminacyjnemu, więc jesteś świetnie do tego przygotowany!

Wiesz już zatem z grubsza jak wygląda Egzamin Zawodowy i że nie musisz się go bać. Teraz pozostało Ci tylko zapoznanie się z materiałami udostępnionymi przez nauczycieli oraz solidna nauka, a na Dyplomie znajdą się same oceny na 100% POWODZENIA!

---

[Przeźnij do początku](#)